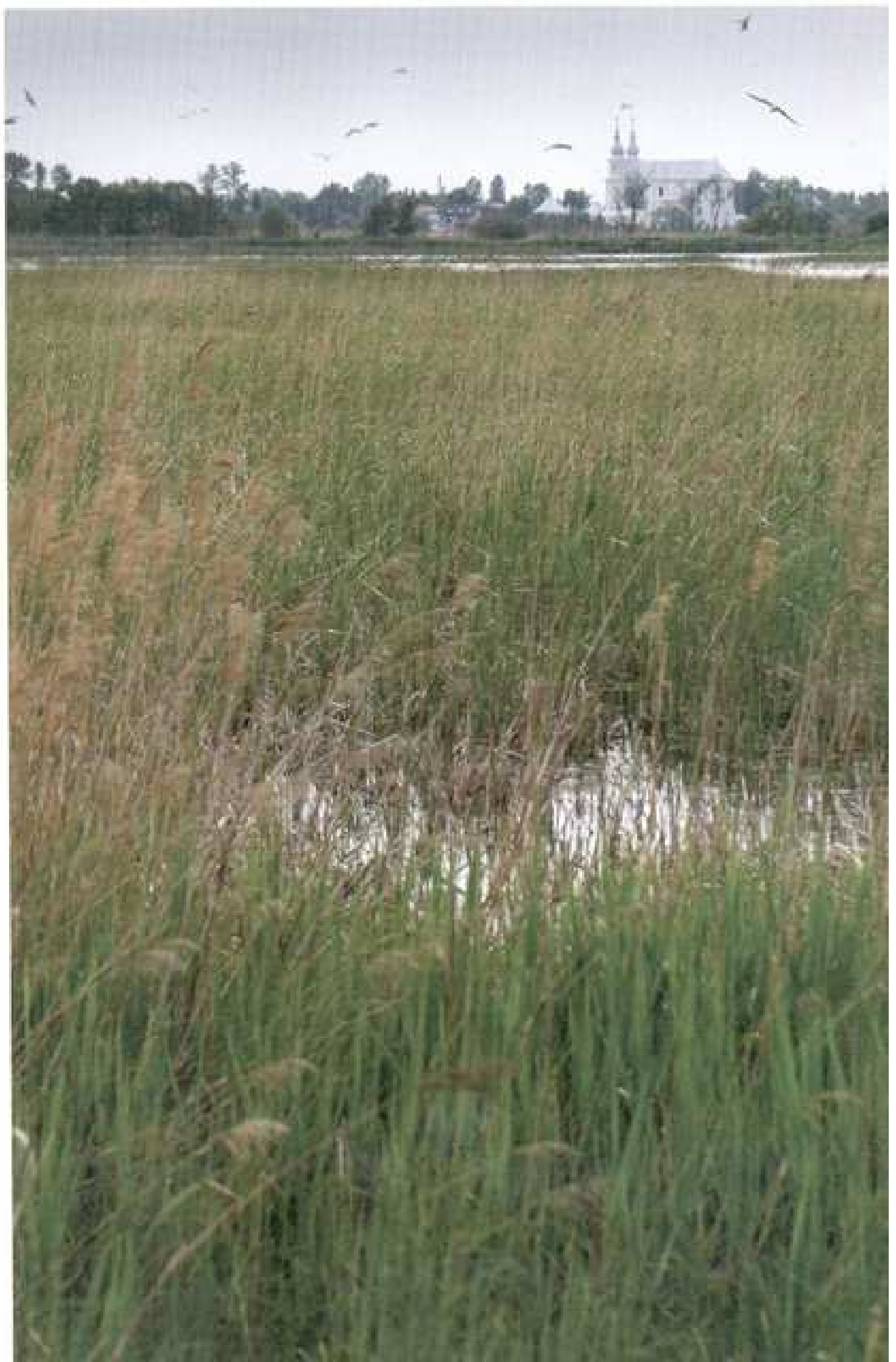


JEDLIŃSK i OKOLICE

w fotografii Piotra Skrzypczaka







Od wieków Jedlińsk słynął z obfitości raków w przepływających tędy rzekach Radomce i Tymiance. Dlatego też w 1846 r. ustanowiono herb z wizerunkiem czerwonego raka na niebieskim tle. Od tej pory rak stał się nieodłącznym symbolem i maskotką tej miejscowości.



Pałac z 1914 roku wg projektu arch. A. Frutjelma wykonał T. Wilirski. Budynek wchodził w skład majątku rolnej Jerzego Gombrowicza, brata słynnego pisarza, Witolda Gombrowicza. Od października 2009 r. znajduje się tu siedziba Muzeum Witolda Gombrowicza.







W nocy z 23 na 24 kwietnia 1944 roku angielskim samolotem Halifax przyleciał transport broni przeznaczony dla żołnierzy Armii Krajowej z placówki nr 6 podobwołu Jedlińsk. Miejscem zrzutu był Romanów. W dniu 11 listopada 2009 roku odsłonięto głaz z tablicą upamiętniającą to wydarzenie.



Zdjęcie obok: Kapliczka z 1905 roku w Romanowie.



Sąsiednia strona: Kapliczka we wsi Piaseczno z roku 1909.

Jedlińsk

Gmina obfituje w piękne okolice, urokliwe zakątki, wspaniałą florę i faunę.

Są tu liczne zabytki kultury materialnej. (...)

Gmina Jedlińsk należy do najbardziej dynamicznie rozwijających się gmin na Mazowszu. (...)

O walorach krajoznawczych i kulturowych gminy można by mówić bez końca.

Jednak najlepiej byłoby ocenić tę atrakcyjność osobiście odwiedzając Jedlińsk i okolice.

Jestem przekonany, że piękne lasy, urokliwe meandry rzeki Radomki i Tymianki a także serdeczność mieszkańców na długi czas pozostaną w Państwa pamięci.

Zapraszam do wędrowki po gminie Jedlińsk.

- Wojciech Walerzak

Patronat honorowy:



Wojt Gminy Jedlińsk

Patronat:



Gminna Biblioteka Publiczna w Jedlińsku

ISBN 978-83-80177-03-7

